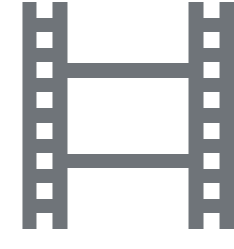


DIAGRAMA PARA LA PUBLICACIÓN DE CONTENIDOS EN LA WEB

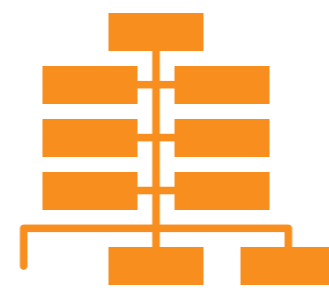
A Analizar los componentes del trabajo



B Evaluar para cada componente qué clase de autor está involucrado



1 - Persona física

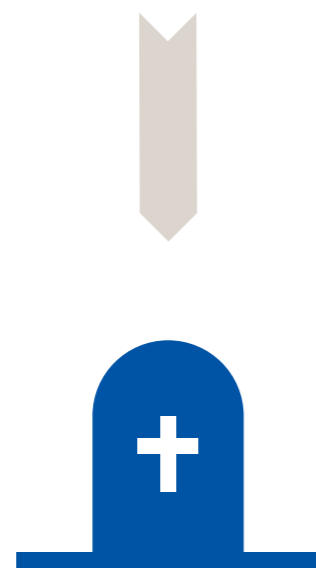


2 - Organización



3 - Desconocido

C Documentar quiénes son los titulares de los derechos



Fecha de fallecimiento
> 70 años
= derechos de autor expirados



Fecha de comunicación pública
> 70 años
= derechos de autor expirados

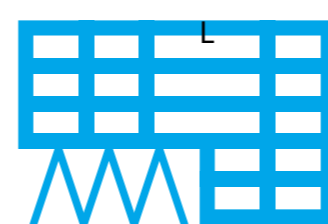


Imposible descubrirlos > no publicar
(es necesaria una búsqueda diligente)

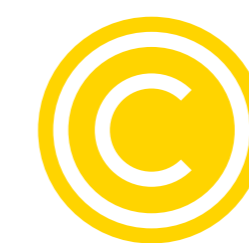
D Evaluar el estado de los derechos



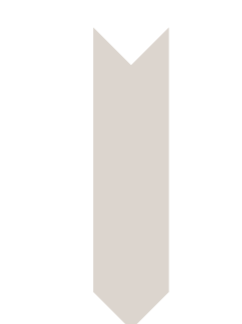
1 - Todos los derechos de autor han expirado



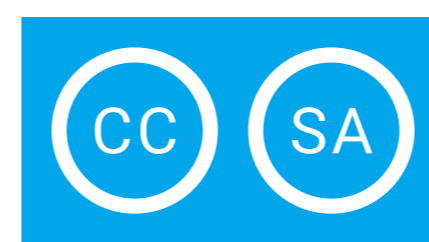
2 - Sound and Vision
es el titular de los derechos



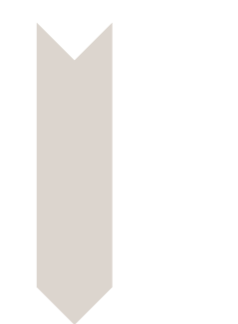
3 - Autorización del titular de los derechos



Dominio público



CC BY-SA



Acuerdo de licencia

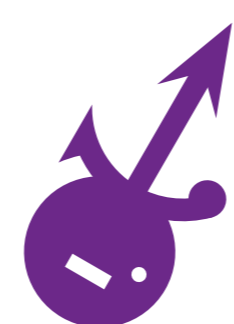
E Antes de publicar



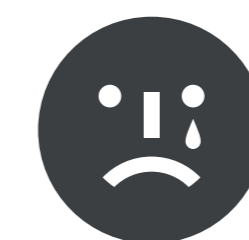
F Comprobar tres elementos mas



1 - ¿Es una grabación reciente
o una emisión de una obra existente?
(p.ej. derechos afines)



2 - ¿Incluye actuaciones?
(p.ej. derechos afines)



3 - ¿No hay
conflictos éticos?

G Documentar todos los resultados.
Si se permite: publicar de acuerdo con
los derechos identificados.

